



PODER EXECUTIVO

AVISOS DE PRORROGAÇÃO DE LICITAÇÕES

AVISO DE PRORROGAÇÃO DE LICITAÇÃO FUNDO MUNICIPAL DE EDUCAÇÃO DE COLMEIA-TO

TOMADA DE PREÇOS Nº 001/2021

O FUNDO MUNICIPAL DE EDUCAÇÃO DE COLMÉIA, ESTADO DO TOCANTINS, mediante a Presidente da Comissão Permanente de Licitações e equipe de apoio, torna público para conhecimento dos interessados que PRORROGA O PRAZO DE ABERTURA para realização da licitação, na modalidade TOMADA DE PREÇO, tipo MENOR PREÇO GLOBAL, para CONTRATAÇÃO DE EMPRESA PARA EXECUÇÃO DE CONSTRUÇÃO DE ESCOLA 12 SALAS COM ÁREA TOTAL DE 3.057,01 m², destinado ao Fundo Municipal de Educação, com abertura das propostas previstas para o dia 25 de novembro de 2021, às 08h30min.

Edital e Anexos poderão ser retirados na Prefeitura Municipal de Colméia, ou pelo site: www.colmeia.to.gov.br

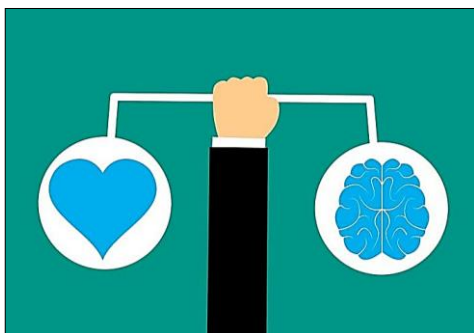
Maiores informações pelo telefone: (63) 3457-1843 ou pelo e-mail: colmeialicitacao@gmail.com

Colmeia-TO, 04 de novembro de 2021.

EMERSON JÚNIOR VIEIRA CORDEIRO LEITE
Presidente da CPL

INFORMATIVO

4 COMPORTAMENTOS QUE REVELAM A INTELIGÊNCIA EMOCIONAL DAS PESSOAS



"Se suas habilidades emocionais não estão sob controle, se você não tem autoconsciência, se não é capaz de administrar suas emoções angustiantes, se não consegue ter empatia e ter relacionamentos eficazes, então não importa quão inteligente seja, você não vai muito longe." – Daniel Goleman.

Inteligência emocional significa simplesmente possuir a capacidade de perceber, controlar e avaliar as emoções de si mesmo e dos outros. Embora você não possa controlar as emoções das outras pessoas, você pode controlar as suas próprias, o que ajuda a controlar como você reage às emoções das outras pessoas.

As pessoas que têm um QE alto (quociente emocional) têm uma superpotência que provavelmente não dão crédito suficiente. É a maturidade emocional! Nossa sociedade parece colocar grande ênfase no QI, mas dá muito pouca atenção ao QE, que pode de fato ter mais importância em nossa sociedade.

Referenciando a citação acima por Daniel Goleman, um psicólogo e um dos pioneiros da inteligência emocional, ser inteligente não significa muito se você não tiver a empatia acompanhando. No livro do Dr. Goleman, Inteligência emocional: A teoria revolucionária que redefine o que é ser inteligente, ele descreveu cinco elementos principais que compõem a inteligência emocional.

Agora que discutimos a importância da QE na sociedade, vamos discutir esses cinco comportamentos sobre os quais o Dr. Goleman escreveu. Aqui estão alguns comportamentos que revelam que uma pessoa tem inteligência emocional:

1. Elas são autoconscientes

De acordo com o livro, a autoconsciência é o primeiro elemento de alguém com um QE alto. Pessoas com alta inteligência emocional têm um senso de consciência sobre suas emoções, o que lhes permite entender como esses sentimentos afetam a si mesmos e aos outros.

Eles nunca ignoram seus sentimentos, mas também não permitem que esses sentimentos os controlem. As pessoas que são emocionalmente inteligentes simplesmente prestam atenção em seus sentimentos e os mantêm sob controle. Elas também são brutalmente honestas consigo mesmas, pois conhecem suas próprias forças e fraquezas.

As pessoas com um QE alto usam esse conhecimento e consciência para melhorar a si mesmas e ficar em sintonia com o que sentem em todos os momentos.

2. Elas sabem controlar suas emoções

Pessoas que são emocionalmente inteligentes não deixam suas emoções controlá-las; elas mostram a essas emoções quem é que manda.

Os emocionalmente inteligentes sabem que os sentimentos vêm e vão, de modo que não se apegam a nenhuma emoção. Eles se permitem sentir as emoções, mas não as rotulam como "boas" ou "ruins".

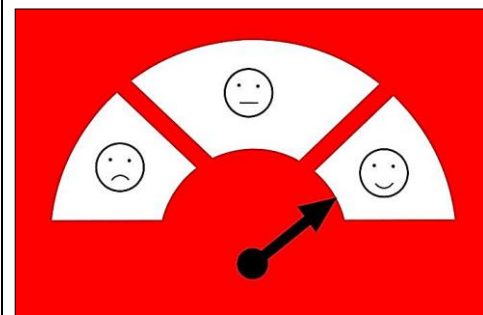
As pessoas emocionalmente inteligentes sabem que os humanos exibem uma variedade de emoções e entendem que isso é perfeitamente saudável.

Ao mesmo tempo, aqueles com um QE superior sabem como regular suas emoções para que não digam algo que não queriam dizer ou tomem uma decisão descuidada no calor do momento.

3. Elas são motivadas

Pessoas com QE alto não jogam com a carta da vítima; elas assumem total responsabilidade por suas vidas e como se sentem em qualquer situação. Como elas não permitem que seus sentimentos atrapalhem, têm maior produtividade e motivação do que pessoas com um QE mais baixo.

Claro, elas podem ter um dia ruim, mas não permitem que se transforme em uma semana ruim. Aqueles com inteligência emocional absorvem as lições que aprenderam em qualquer dia e usam como combustível para seguir em direção aos seus objetivos.



4. Elas têm grandes habilidades sociais

As pessoas que são emocionalmente inteligentes gostam de se comunicar com as pessoas.

Por causa de sua autoconsciência e empatia, podem fazer com que as conversas transcorram sem problemas e cheguem facilmente ao cerne do que está sendo discutido. Aqueles com um QE alto normalmente gostam de trabalhar com os outros, o que significa que ajudam a construir pessoas em vez de derrubá-las.

Os emocionalmente inteligentes são excelentes líderes devido à sua capacidade de gerenciar conflitos e aumentar a compaixão pelas pessoas em suas vidas.

Fonte: <https://www.awebic.com/inteligentes-emocionalmente/>



Diário Oficial Eletrônico

Jocã José dos Reis
Prefeito Municipal

Marcos Paulo Torres de Souza
Secretário Municipal de Transparência e Controle Interno (Dec. nº 02 de 04/01/2021)

Weliques Pereira Morais
Coordenador do Diário Oficial Eletrônico do Município de Colmeia-TO (Dec. nº 55 de 18/09/2015)